

# EXÁMEN PREMÉDICO

## ¿CÓMO INGRESAR AL EXÁMEN?

Ingresando a la Cátedra Virtual:  
“SEMIPRESENCIALES - EXÁMENES PARCIALES”

Utilizando usuario y contraseña.

### **IMPORTANTE !!**

**Asegure su ingreso a cátedras virtuales hasta 72hs hábiles antes.**

No habrá posibilidad de solucionar inconvenientes en el acceso al momento del comenzar el examen.

## INICIAR EL EXÁMEN (OPCIÓN MÚLTIPLE)

Los 3 exámenes comenzarán a las 7:30 hs del día programado:

### **Biología II:**

- Matemática:** Inicio: 7:30 hs. Tiempo total 55 minutos. Cierre: 8:25 hs (16 preguntas)
- Pausa** 10 minutos
- Física-Química:** Inicio a las 8:35. Cierre: 9:15. (34 preguntas)

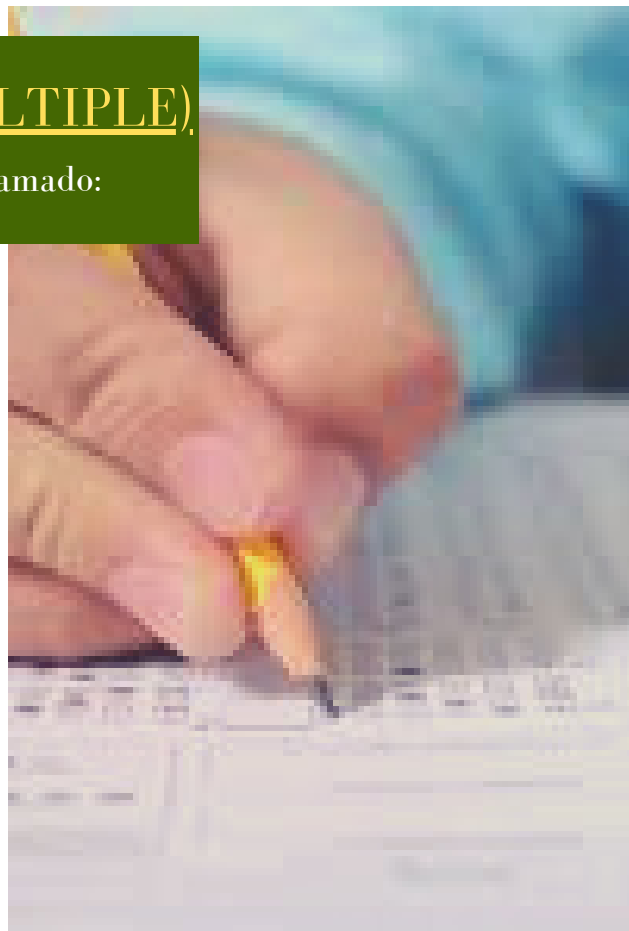
### **Biología I:**

- Biología:** Inicio 7:30 hs. Duración 50 minutos. Cierre: 8:20 hs (50 preguntas)

### **Introducción:**

- Introducción a la medicina:** Inicio 7:30 hs. Duración 50 minutos. Cierre: 8:20 hs. (50 preguntas)

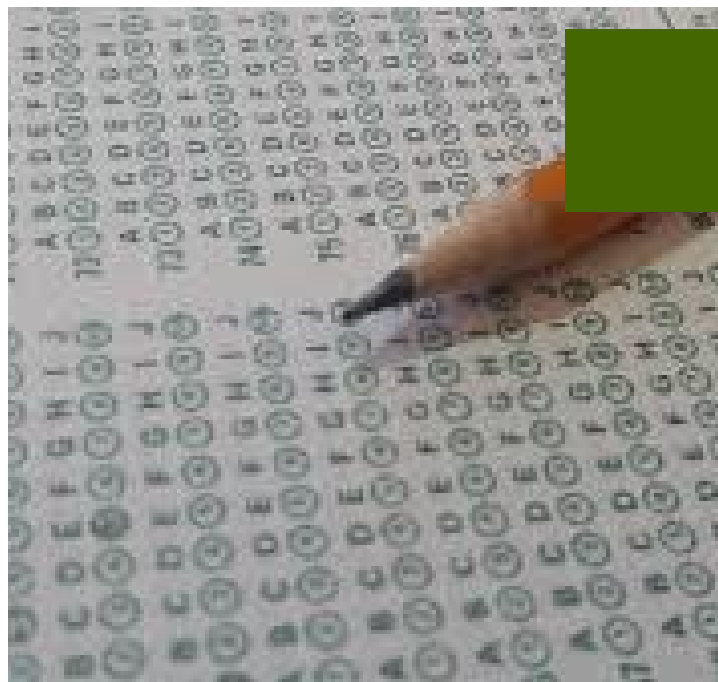
**Transcurrido el tiempo mencionado no se podrán contestar más preguntas. A partir de ese momento cuentan con 5 minutos más para enviar. Luego de ese periodo el examen no podrá ser enviado.**



# EXÁMEN PREMÉDICO

utilizando  
parcial  
opciones  
biología  
virtuales  
acceso  
premedico  
programado  
examen  
ingreso  
solucionar  
triple  
habr  
comenzar  
posibilidad  
asegure  
virtuales  
evaluaci  
introducci  
virtual  
inconvenientes

## ¿CÓMO SE RESPONDE EL CUESTIONARIO?



1. Las **preguntas son dispuestas al azar** de un banco de preguntas por lo que cada uno de los alumnos no verá las mismas preguntas ni estarán en el mismo orden (tanto preguntas como opciones).
2. A la derecha figura un **cronómetro con el tiempo** restante.
3. Al finalizar la última pregunta debe presionar el botón **Terminar Intento**.
4. Una vez terminado el intento, cuando ya esté en tiempo o desee concluir el examen, debe presionar **Enviar todo y terminar**.

## RESULTADOS

*Los resultados serán publicados en la página web de la Facultad de Ciencias Médicas hasta **5 días hábiles** posteriores a su evaluación.*



1. **Recomendamos** usar computadora para realizar los exámenes. Evitar tener pestañas, ventanas, o programas innecesarios abiertos, eso puede dificultar la conexión. Asegurarse estar en un lugar con buena conectividad y que su equipo esté en condiciones. Si usa celular o tablet (no recomendado) asegúrese de tener suficiente carga y plan de datos.
2. **Acceder a la cátedra virtual con el tiempo suficiente de antelación** para resolver cualquier problemas de conectividad. Si usted no tiene acceso digital a internet o lo pierde durante el examen será considerado ausente.

Recomendación del día

**Nota:** si usted tiene **deuda económica**, no podrá realizar el examen. Consulte en secretaria hasta **24 hs hábiles antes de rendir**, al mail [cobranzas@uccuyo.edu.ar](mailto:cobranzas@uccuyo.edu.ar) o a los números publicados de cobranzas. No habrá personal académico durante el examen que pueda resolver en el momento cuestiones económicas.